



**Universidade Federal do Piauí – UFPI**  
Campus Universitário Ministro Petrônio Portella  
Centro de Ciências Humanas e Letras – CCHL  
Departamento de Ciências Econômicas - DECON  
Bairro Ininga, CEP-64049-550 – Teresina, PI  
Fone: (86)3215-5788  
www.ufpi.br/economia - [decon@ufpi.edu.br](mailto:decon@ufpi.edu.br)



# Flutuações da Economia Brasileira (1980-2015)

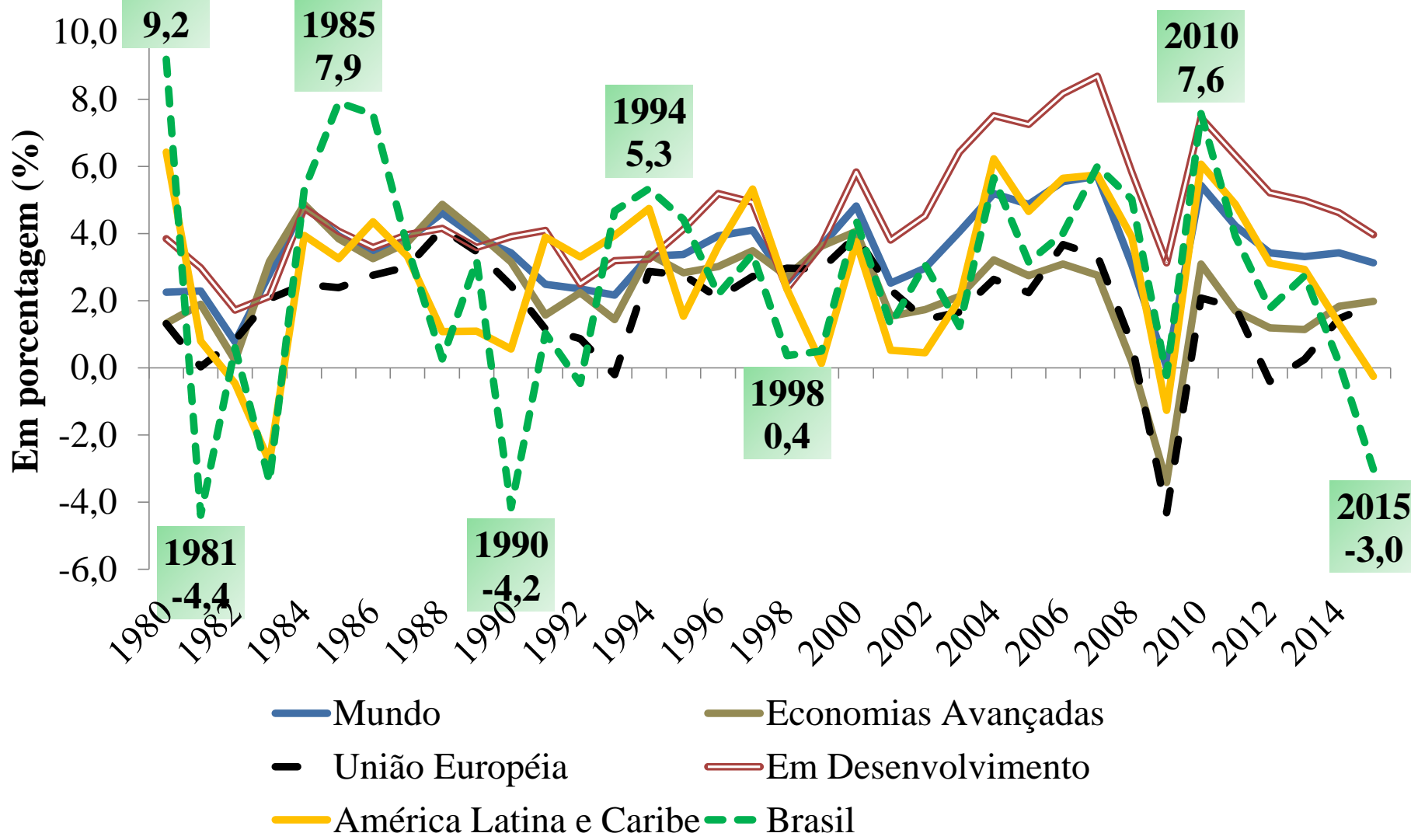
**Professor João Paulo Farias Fenelon**

# Introdução

- Roteiro:
  1. Economia Internacional;
  2. Contas Nacionais;
  3. Contas Externas;
  4. Contas Públicas;
  5. Juros, Inflação e Desemprego;
  6. Perspectivas do Mercado.

# 1. Economia Internacional

## Crescimento do PIB Real entre 1980-2015

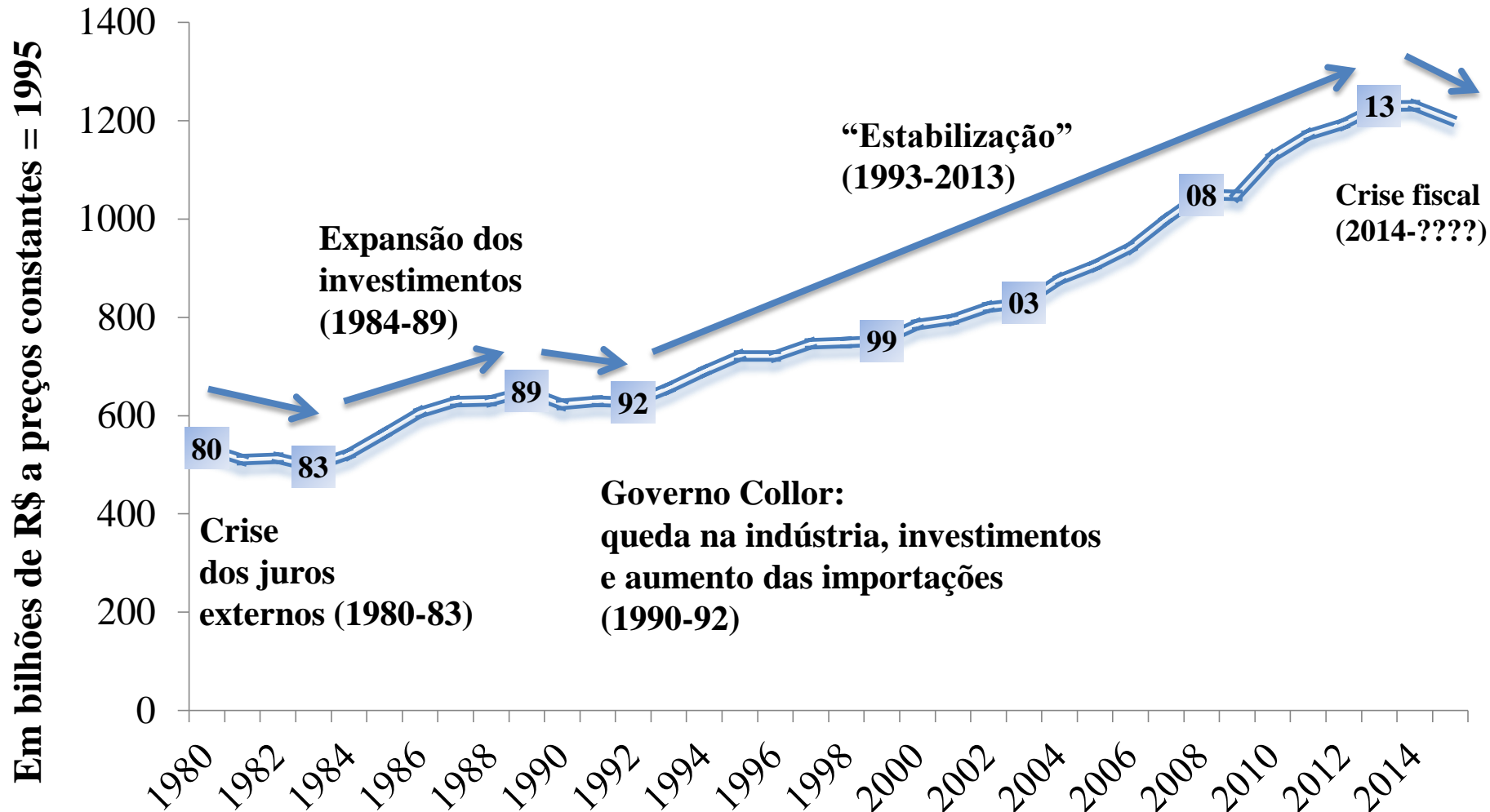


Fonte: IMF (2015).

Média 1980-2015: Mundo (3,5%); Economias Avançadas (2,4%); Em Desen. (4,6%); UE (1,9%); A. Latina e Caribe (2,8%); e Brasil (2,6%).

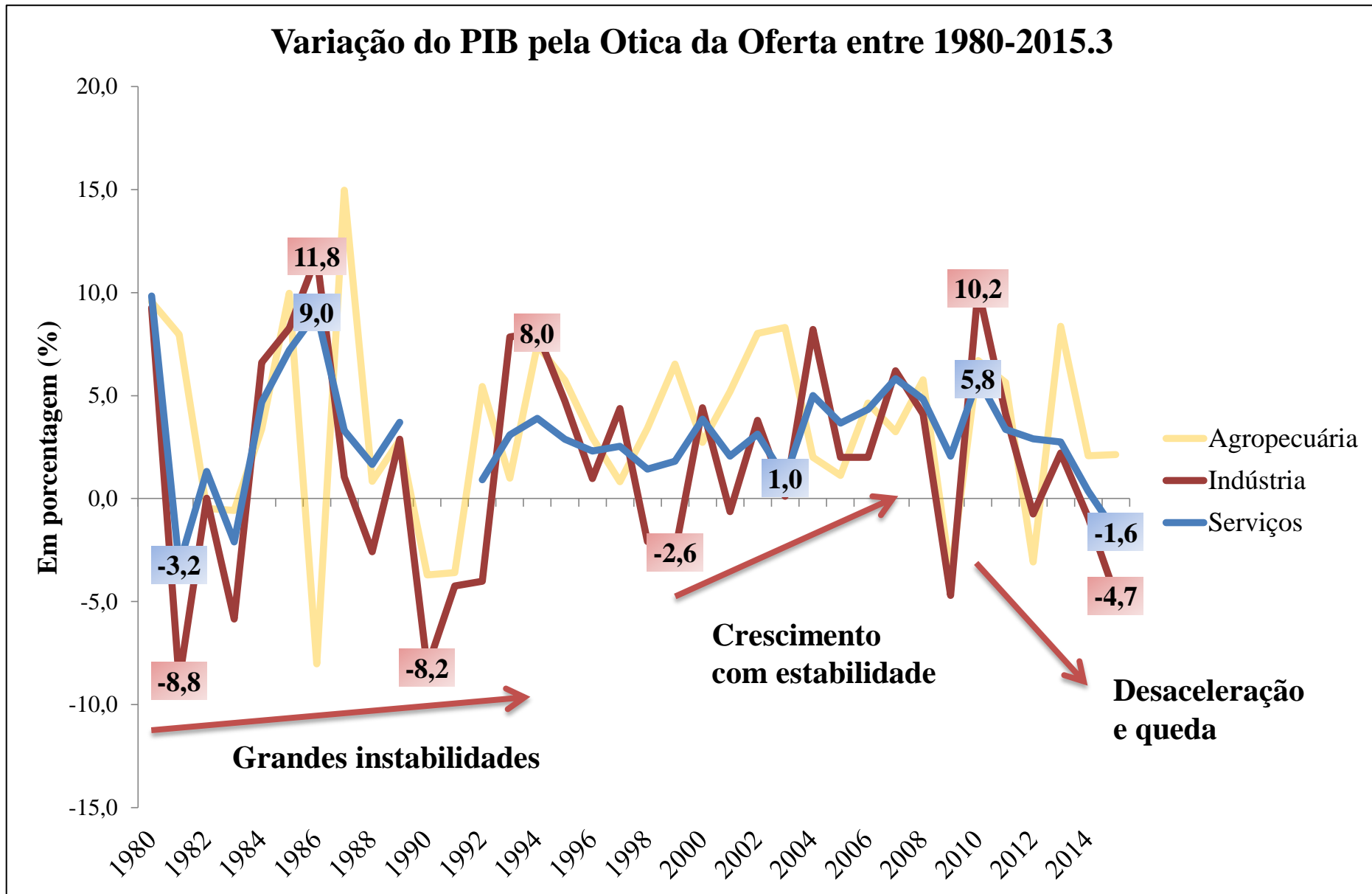
## 2. Contas Nacionais

**Evolução do PIB entre 1980-2015 (em bilhões de R\$ a preços constantes = 1995)**



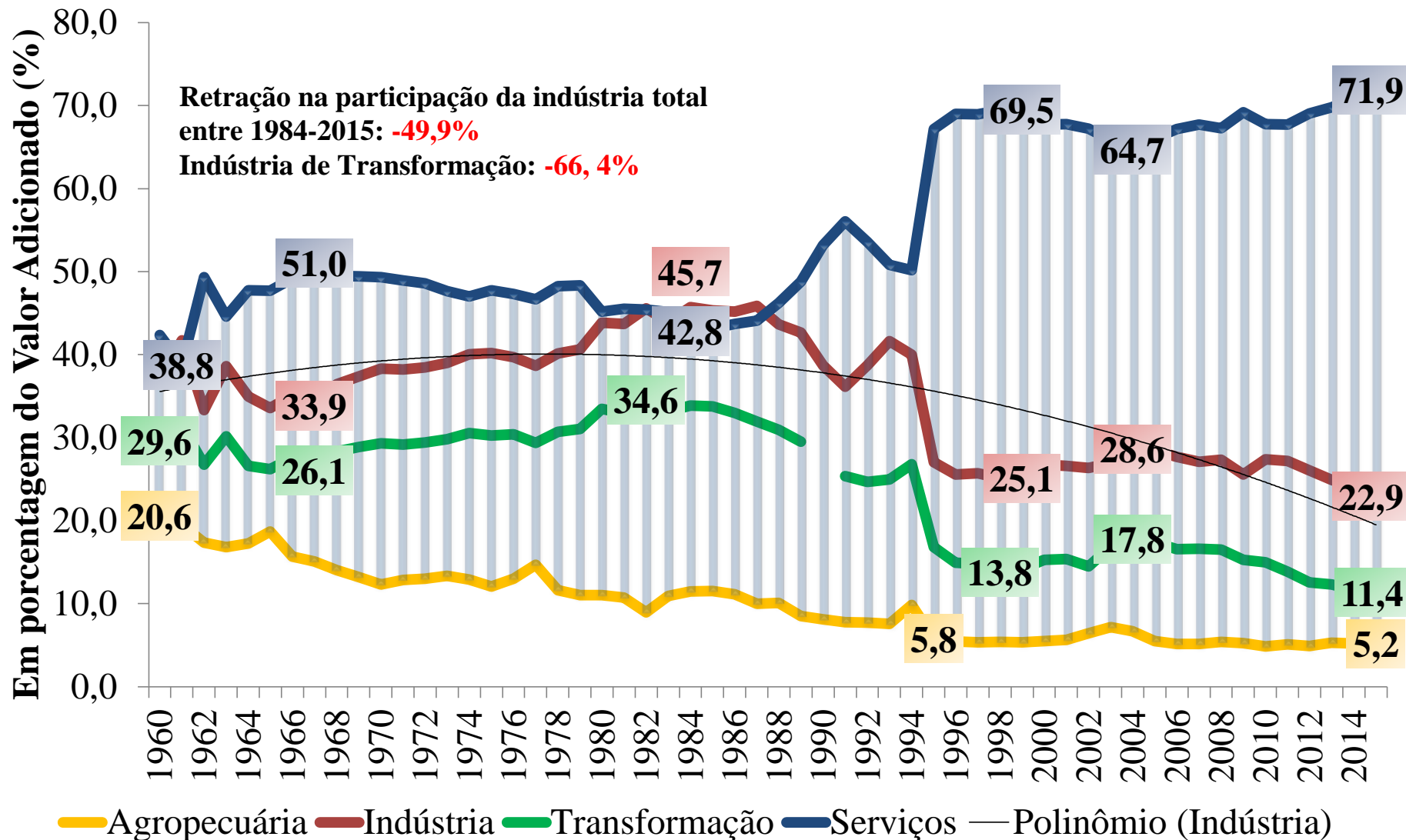


## 2. Contas Nacionais



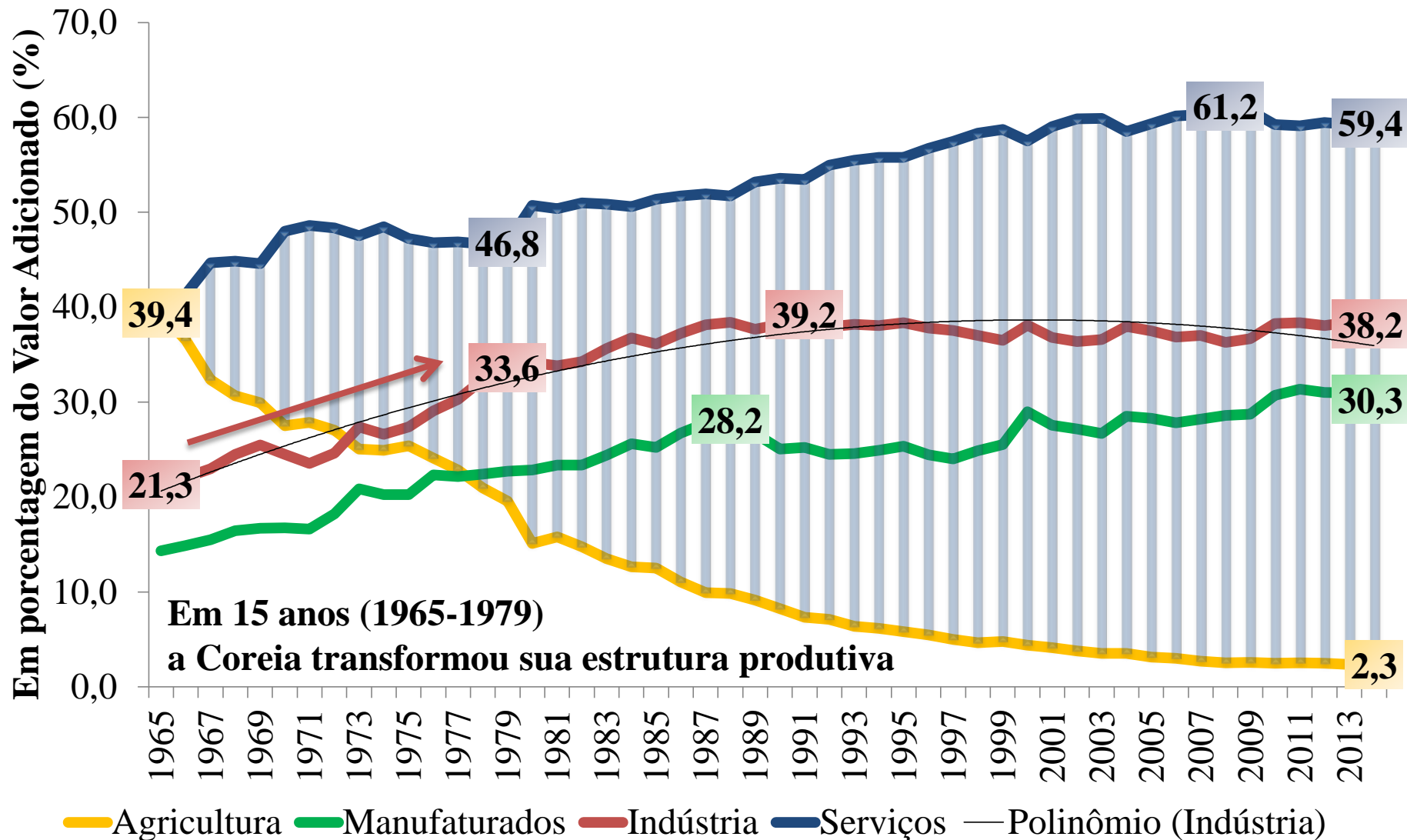
## 2. Contas Nacionais

### Estrutura Econômica Brasileira entre 1960-2015



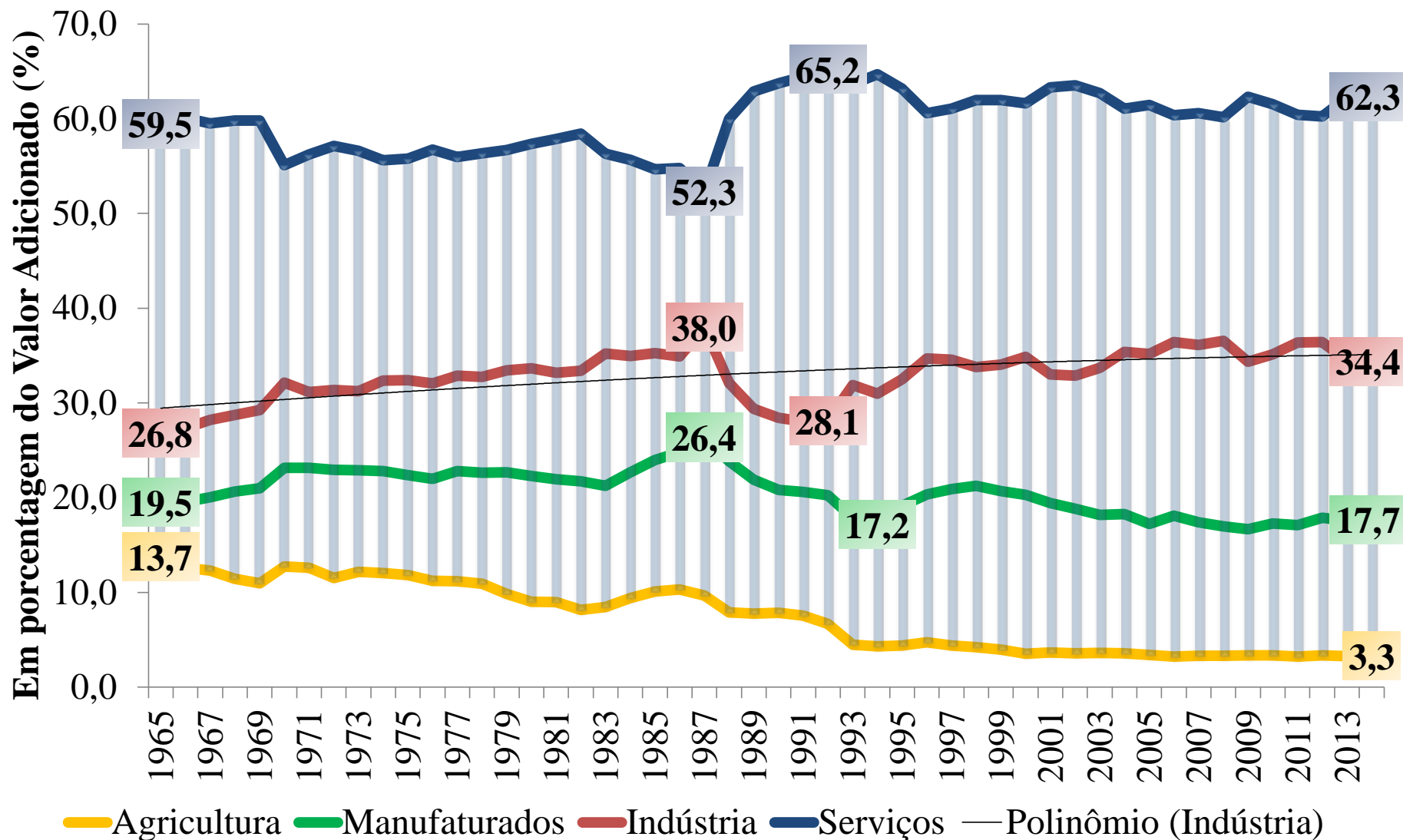
## 2. Contas Nacionais

Comparação: Estrutura da Coreia do Sul entre 1965-2014



## 2. Contas Nacionais

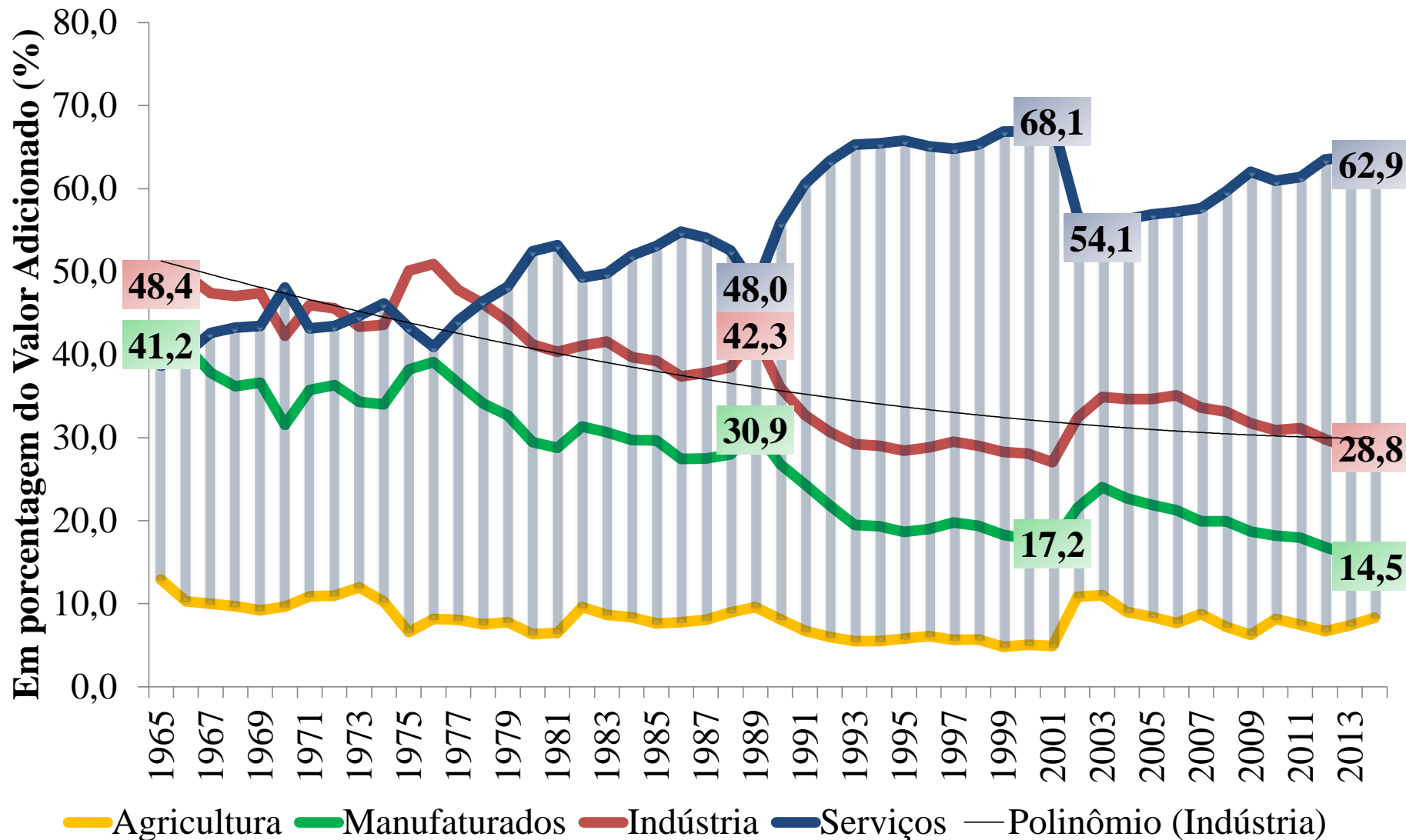
Comparação: Estrutura Econômica do México entre 1965-2014



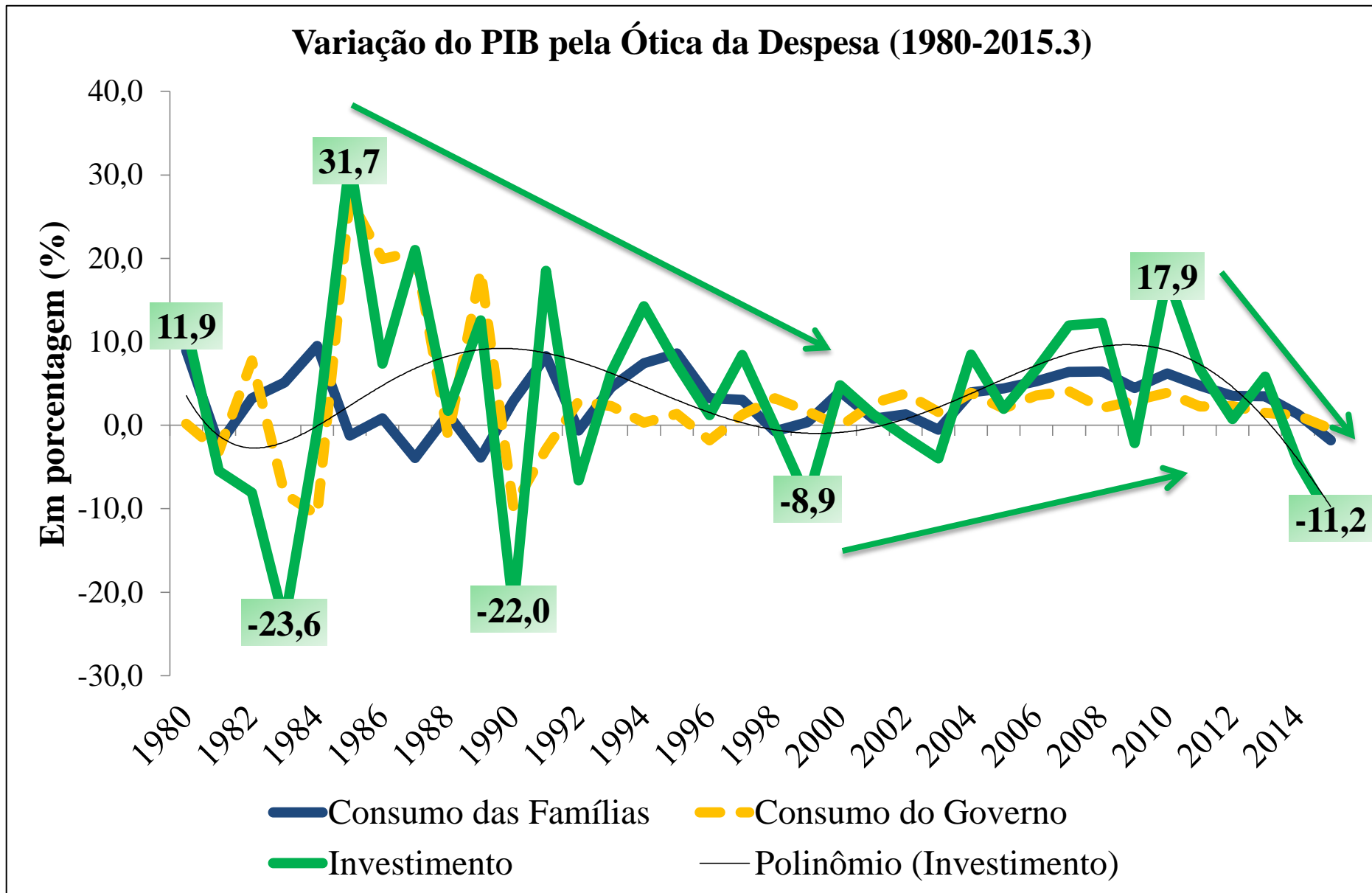


## 2. Contas Nacionais

Comparação: Estrutura Econômica da Argentina entre 1965-2014

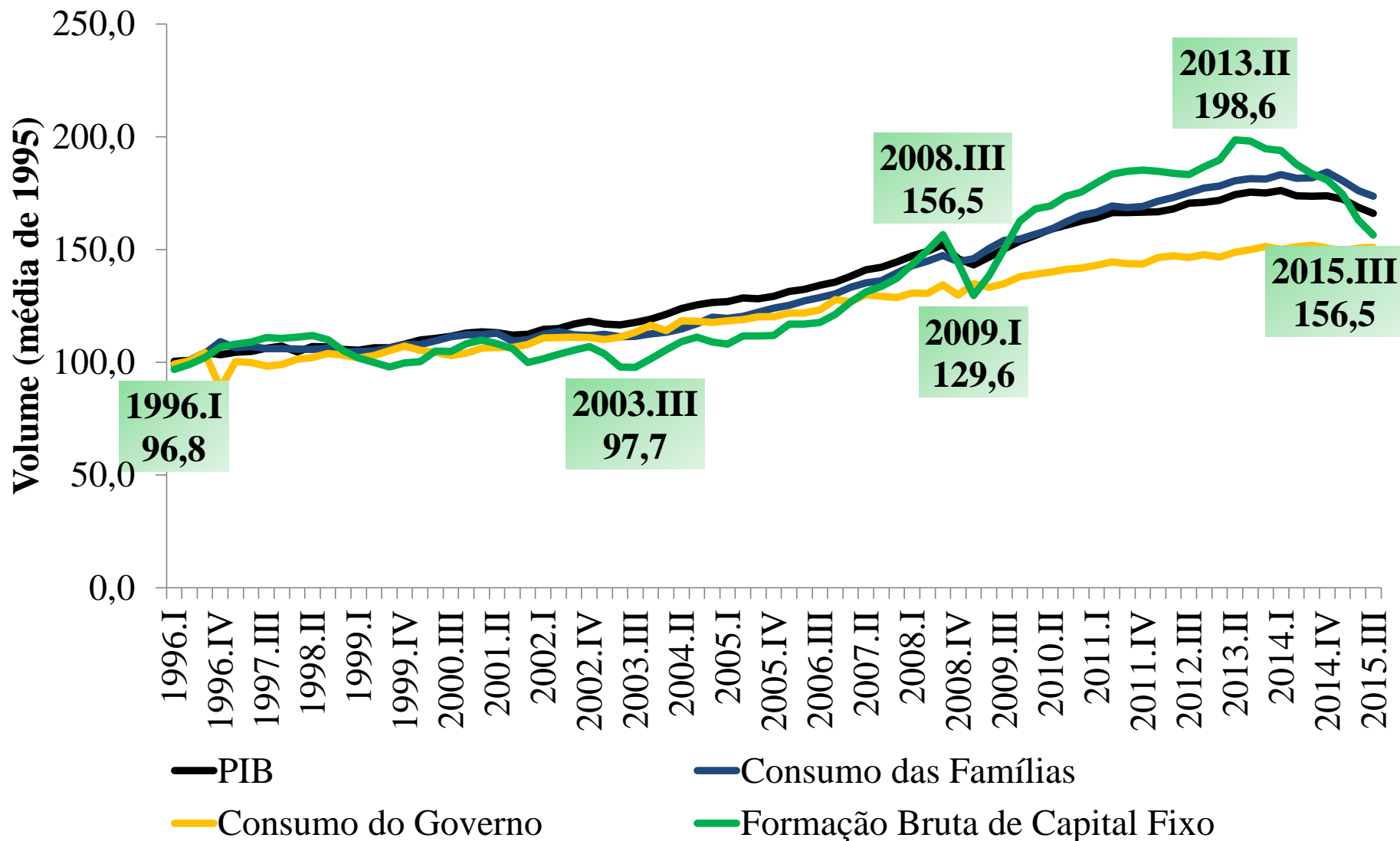


## 2. Contas Nacionais



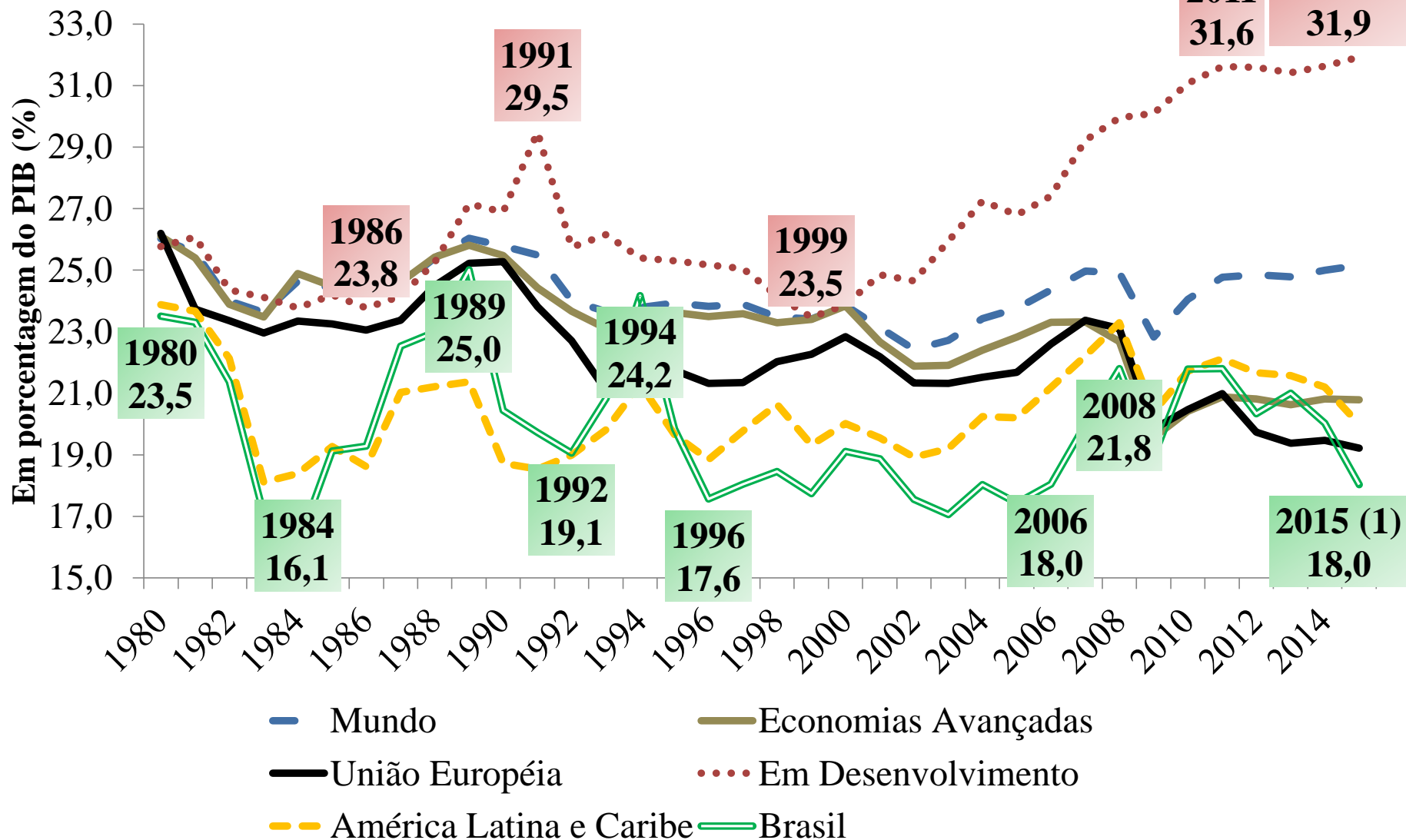
## 2. Contas Nacionais

Volume Trimestral da Demanda Agregada (1996-2015.3)



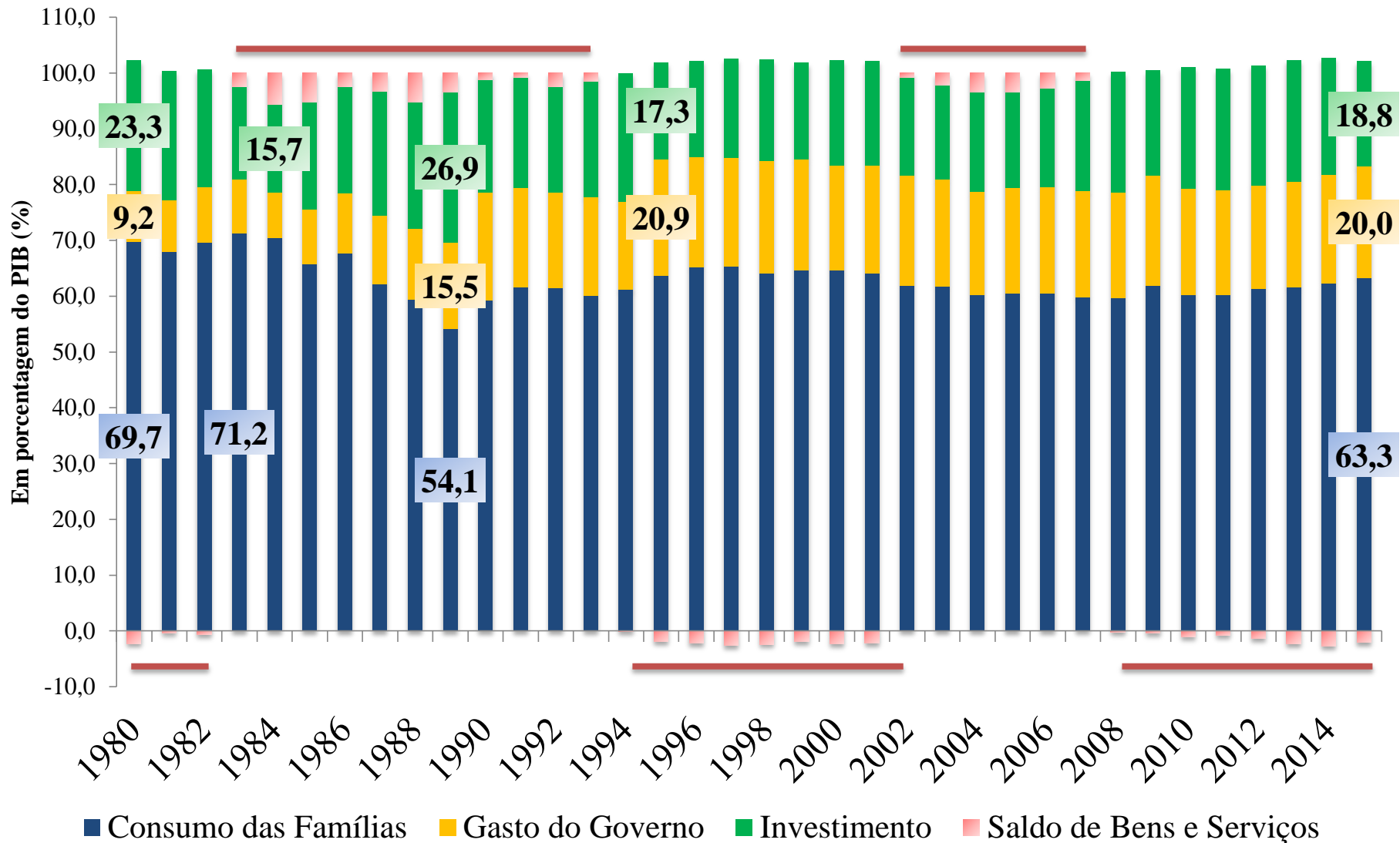
## 2. Contas Nacionais

Taxa de Investimento entre 1980-2015



## 2. Contas Nacionais

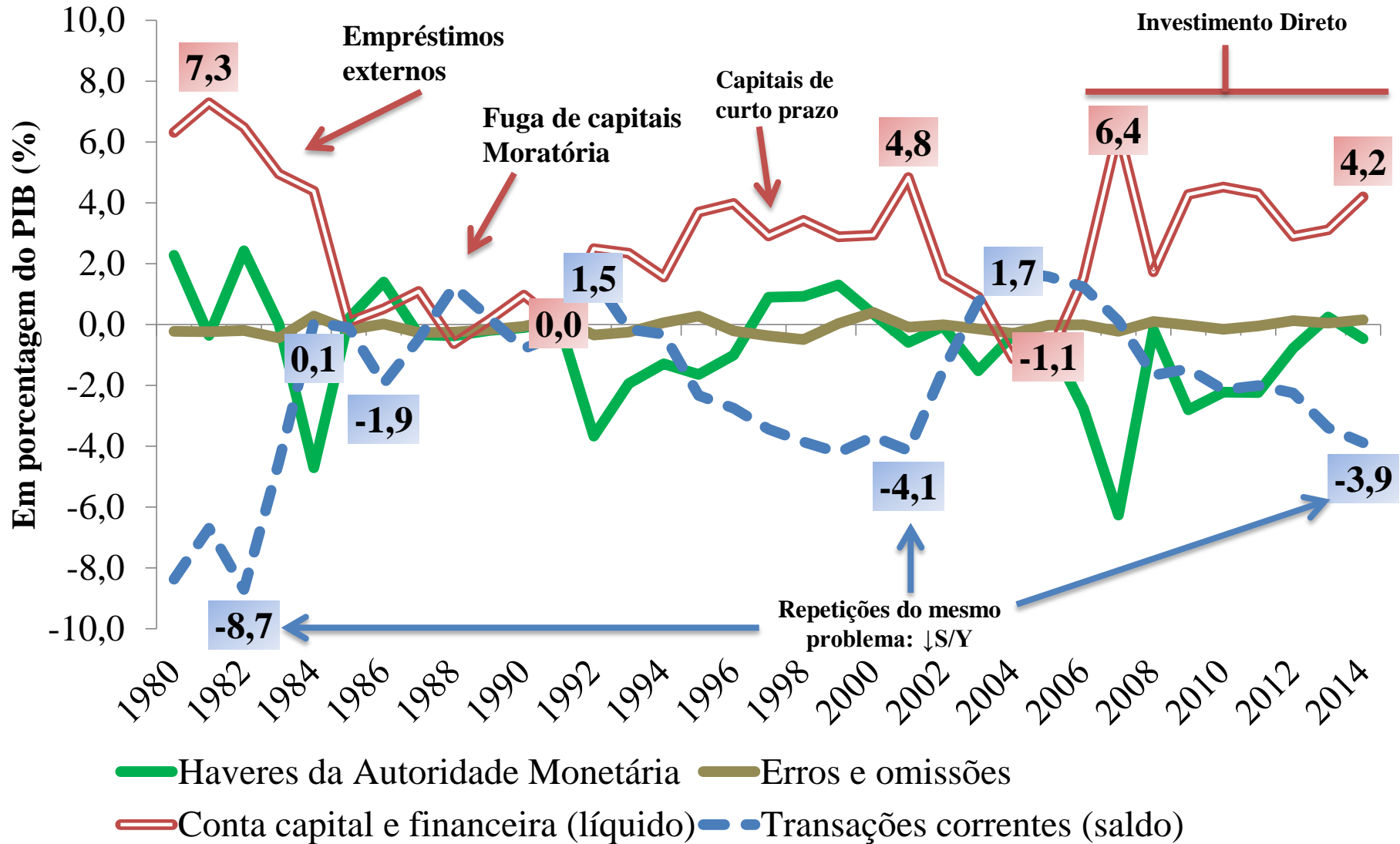
### Despesa Agregada entre 1980-2015





# 3. Contas Externas

## Balço de Pagamentos entre 1980-2014

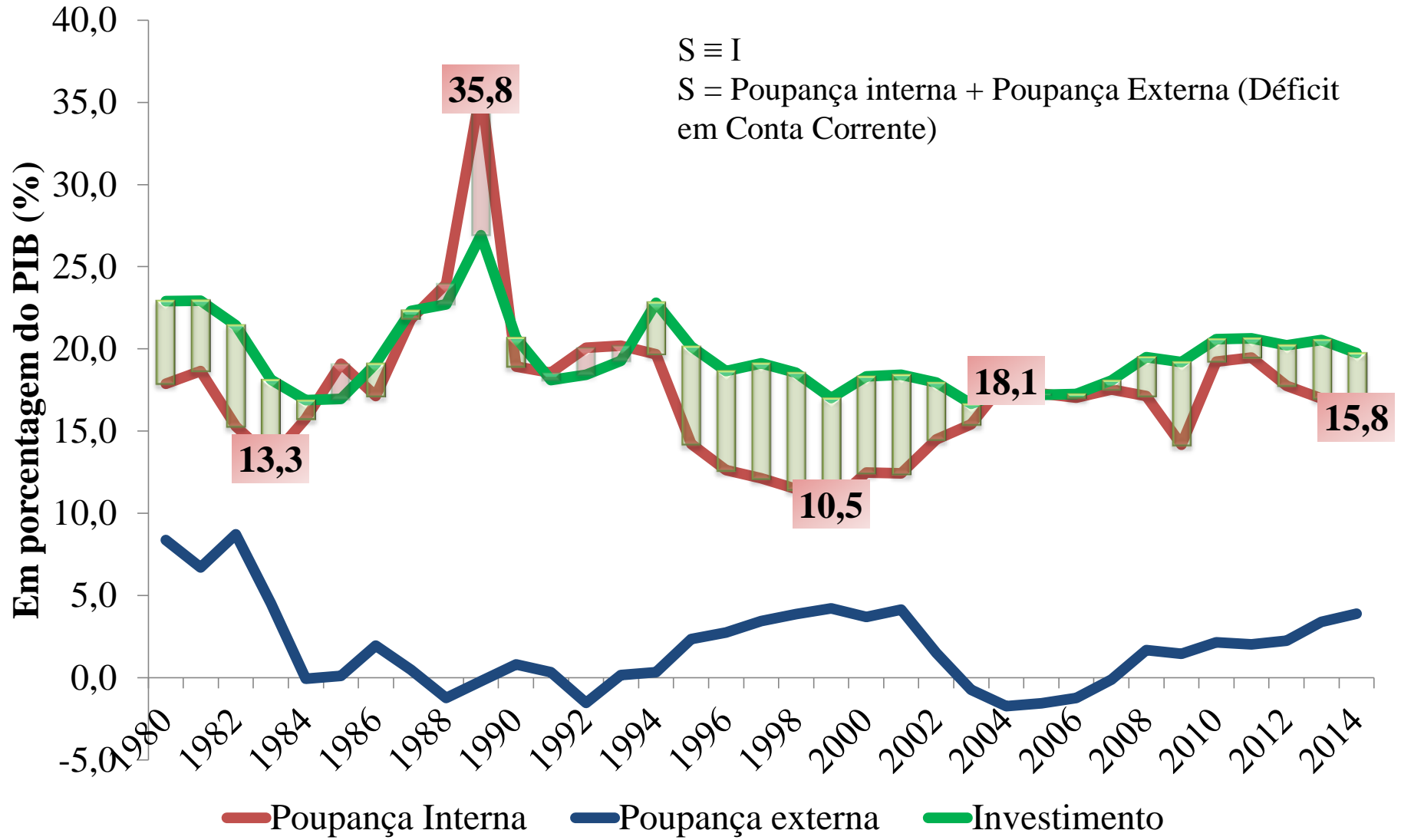


Fonte: BACEN (2016); IMF (2015).

Identidade do BP:  $SBP = TC + Ka + EO = (-)Kc$

# 3. Contas Externas

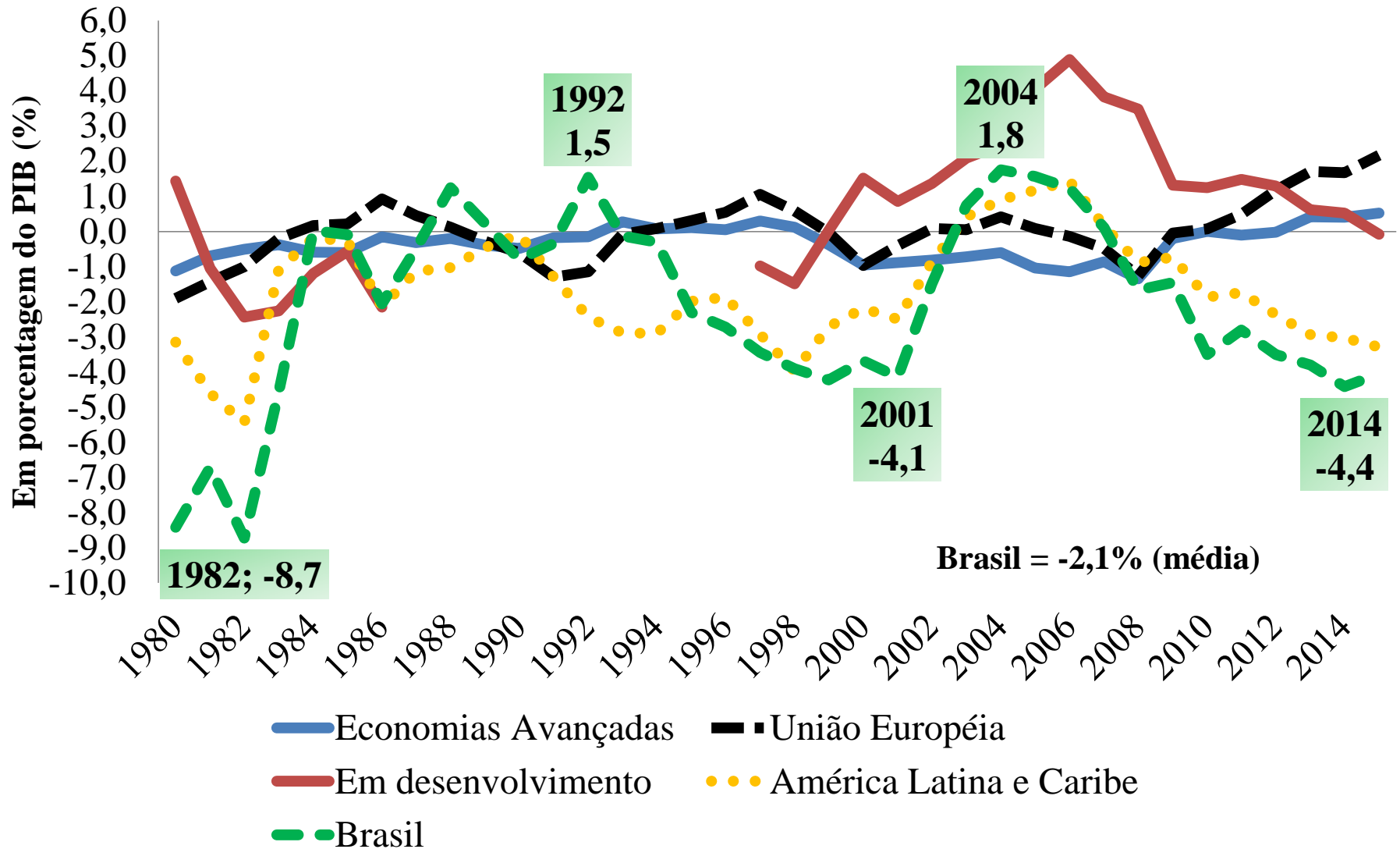
## Poupança e Investimento entre 1980-2014



Fonte: WORLD BANK (2016); IMF (2015).

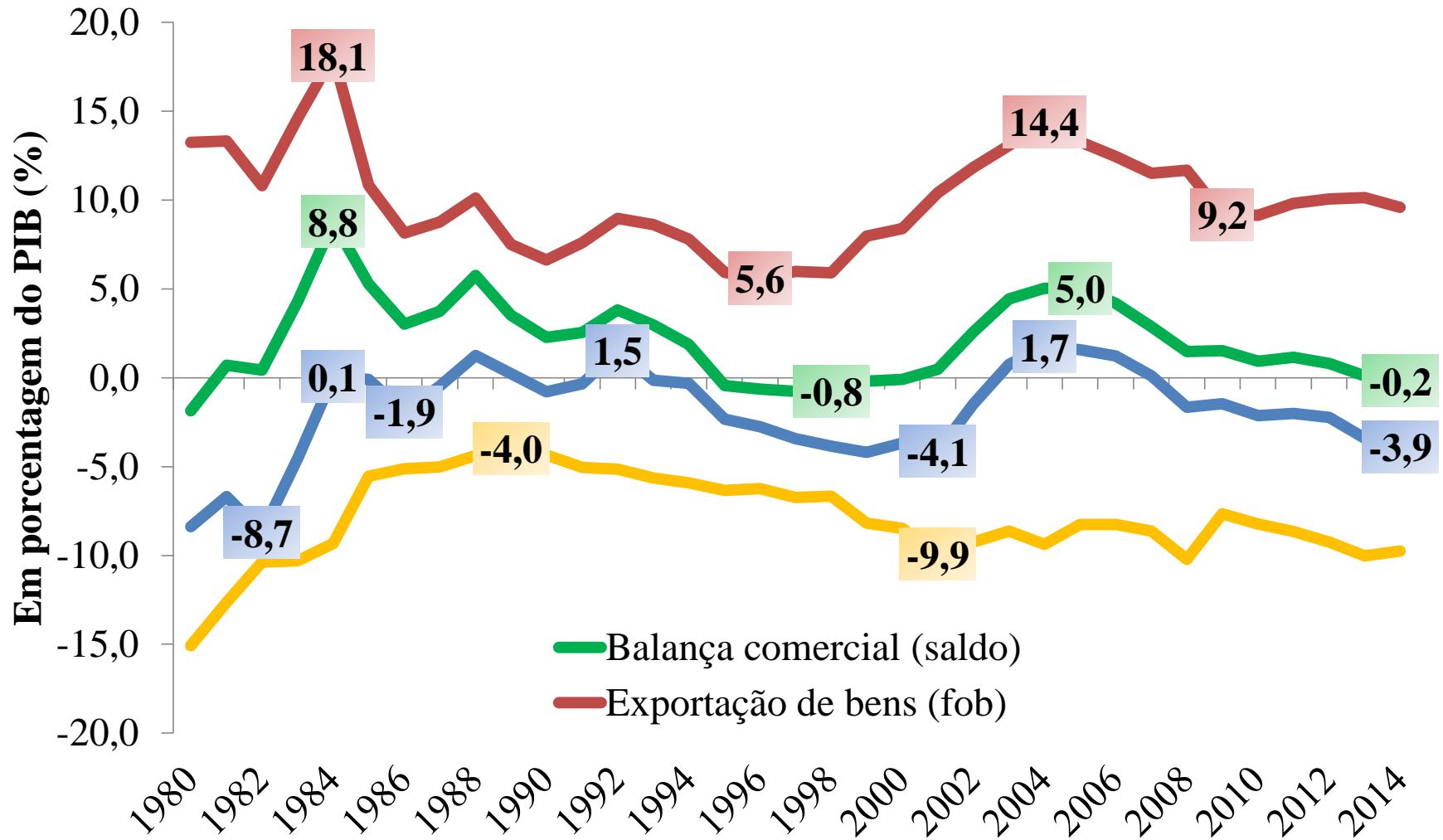
# 3. Contas Externas

## Déficit em Conta Corrente entre 1980-2015



# 3. Contas Externas

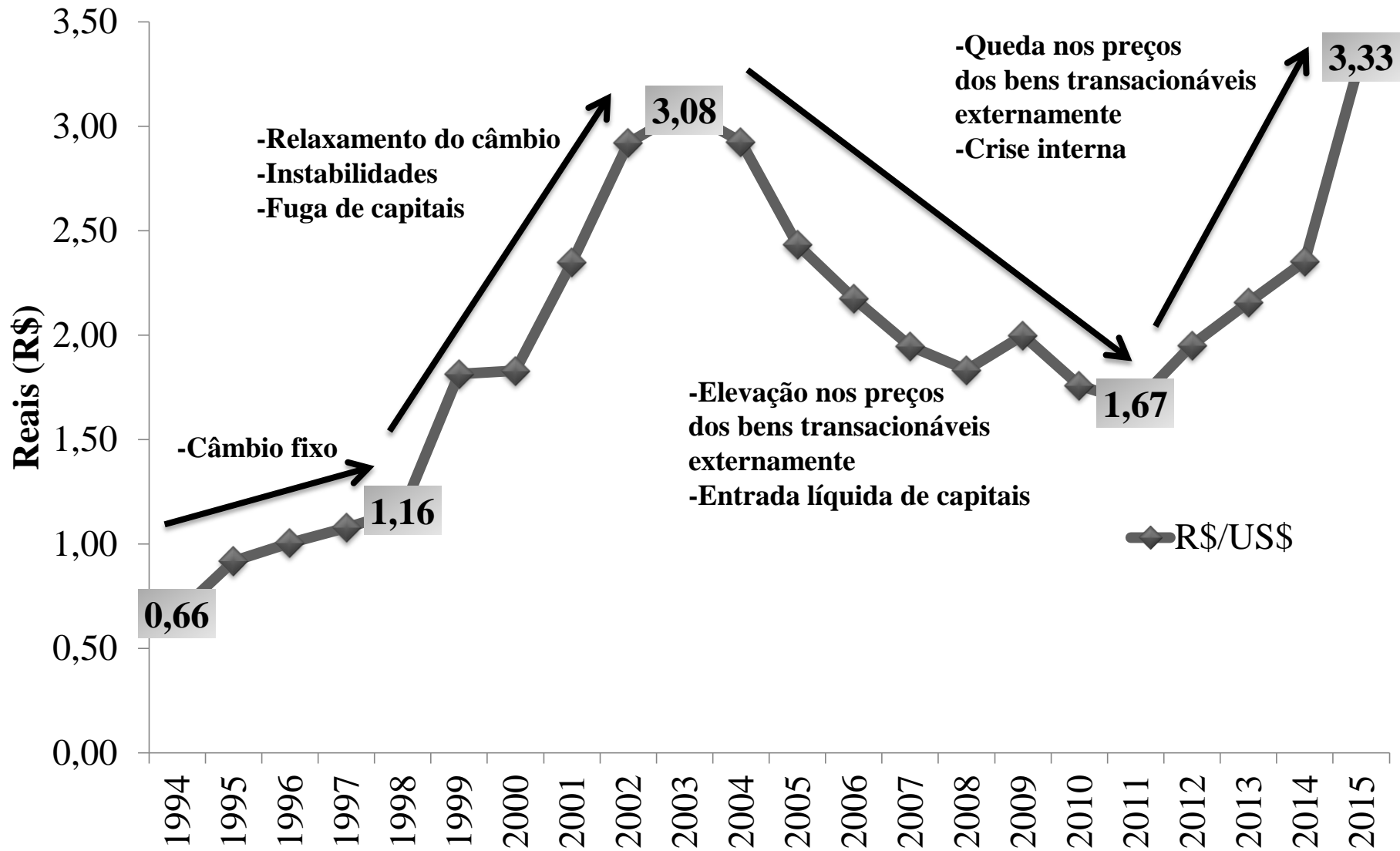
## Balança Comercial entre 1980-2014



Fonte: BACEN (2016); IMF (2015).

# 3. Contas Externas

## Taxa de Câmbio Nominal entre 1994-2015

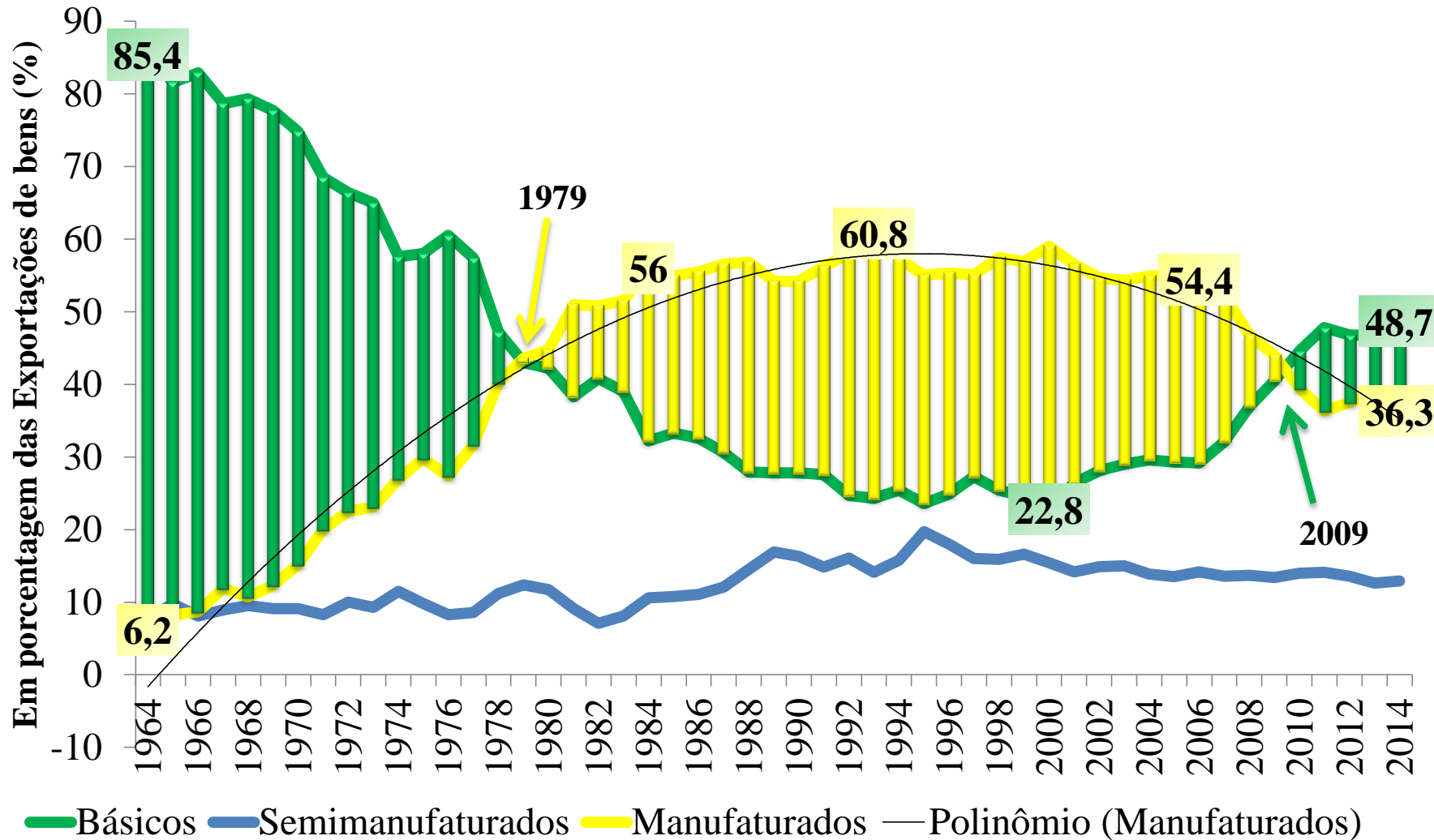


Fonte: BACEN (2016); WORLD BANK (2016).



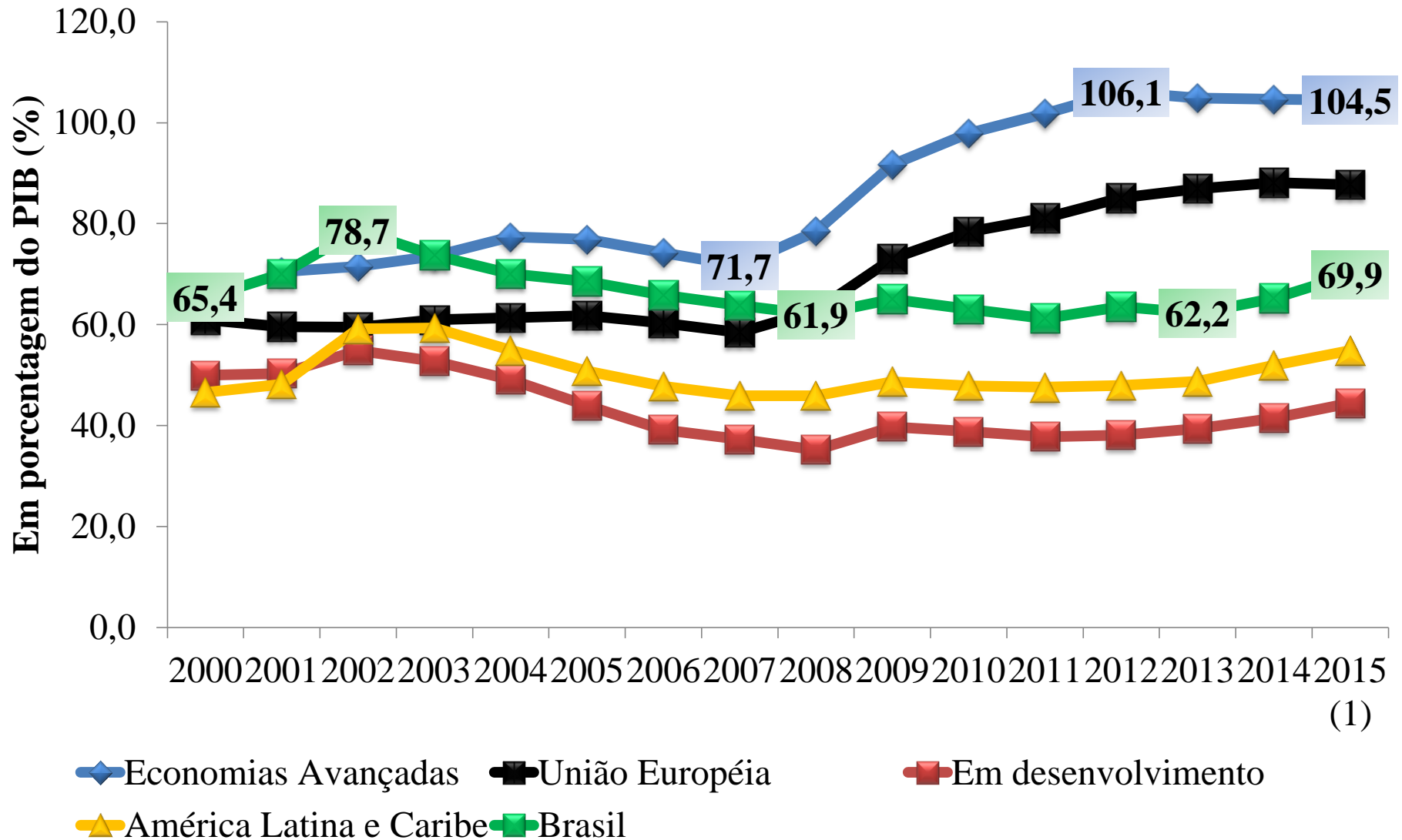
# 3. Contas Externas

## Exportações por Fator Agregado entre 1964-2014



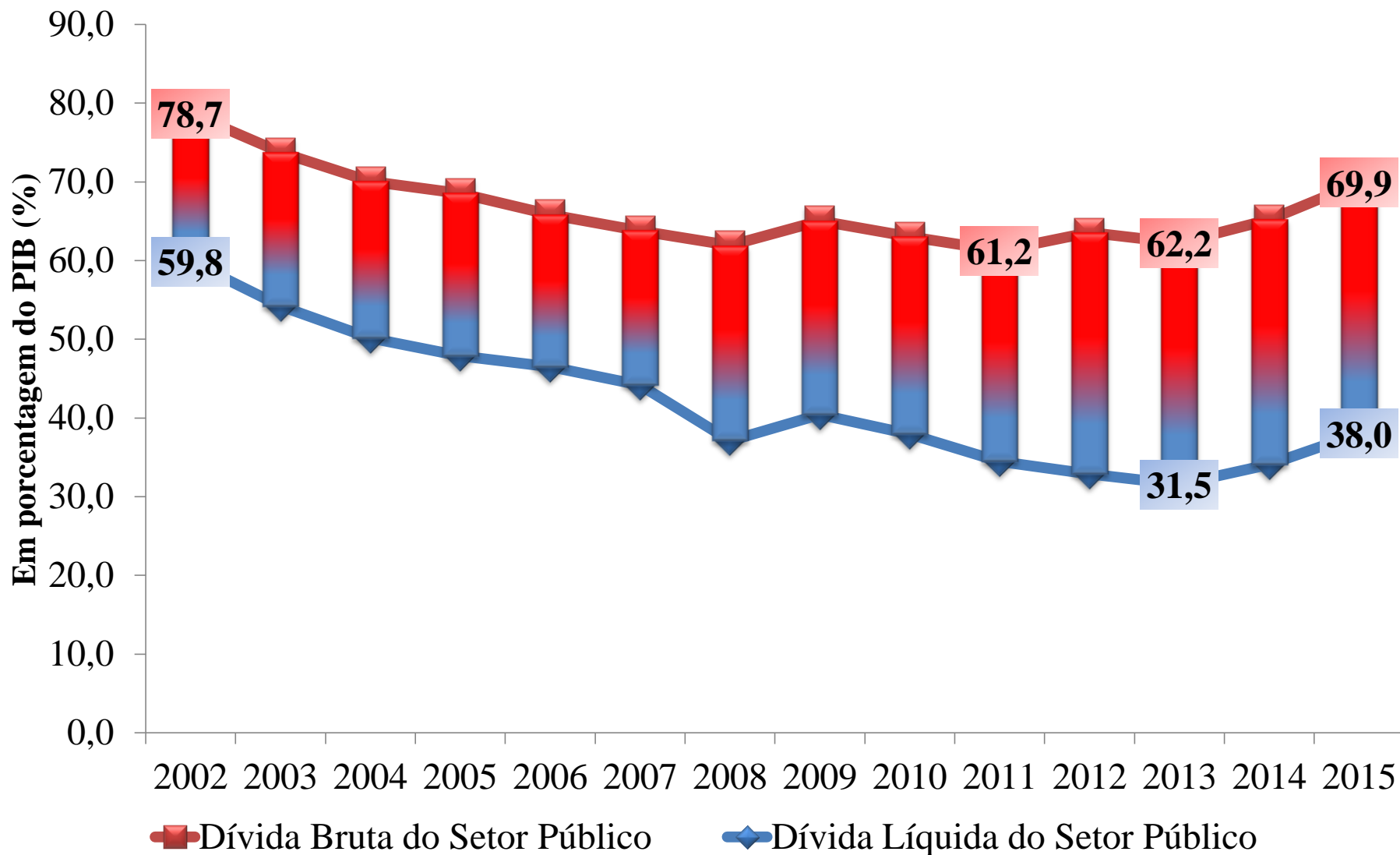
# 4. Contas Públicas

## Dívida Bruta do Setor Público entre 2000-2015



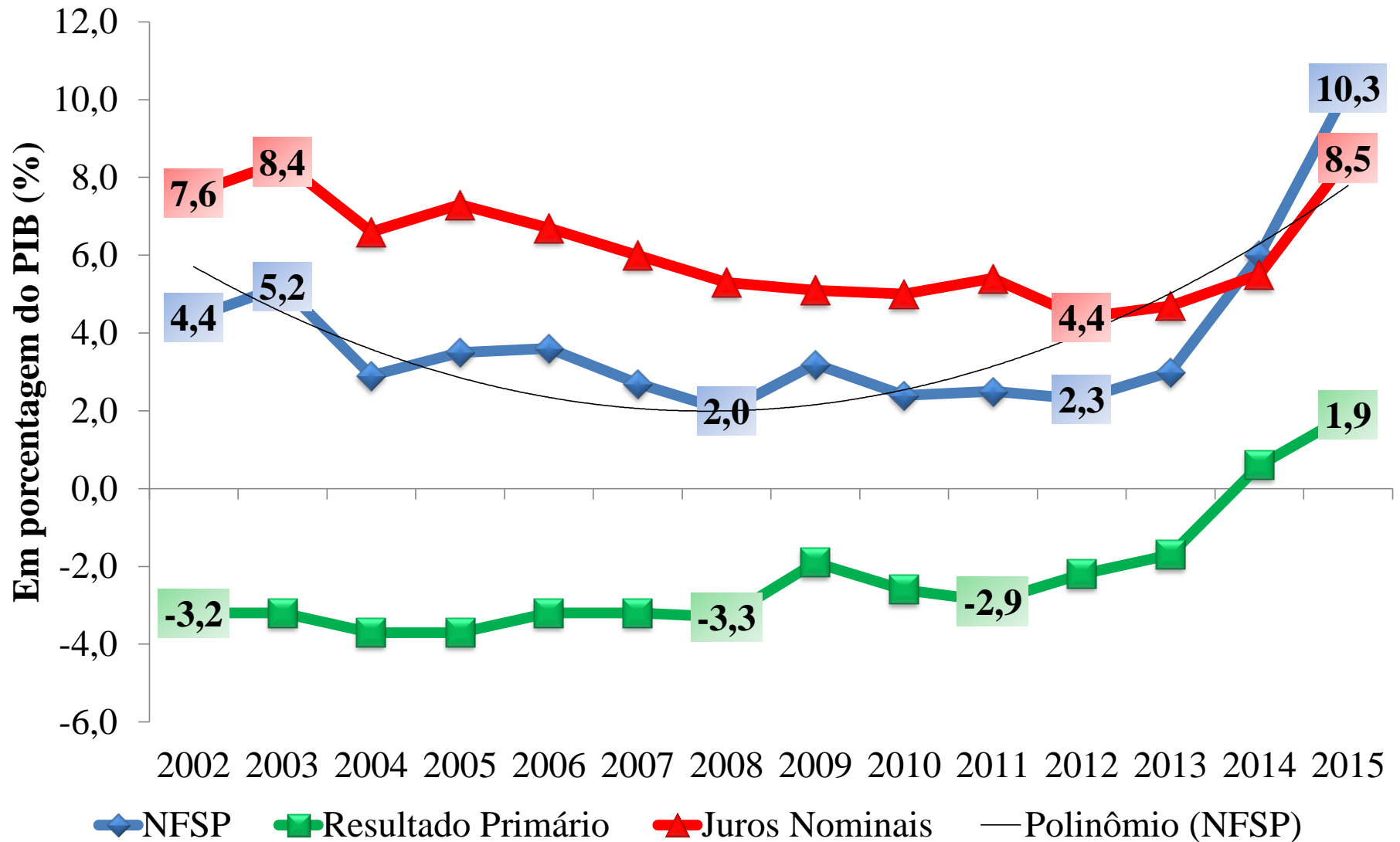
# 4. Contas Públicas

## Dívida do Setor Público entre 2002-2015



# 4. Contas Públicas

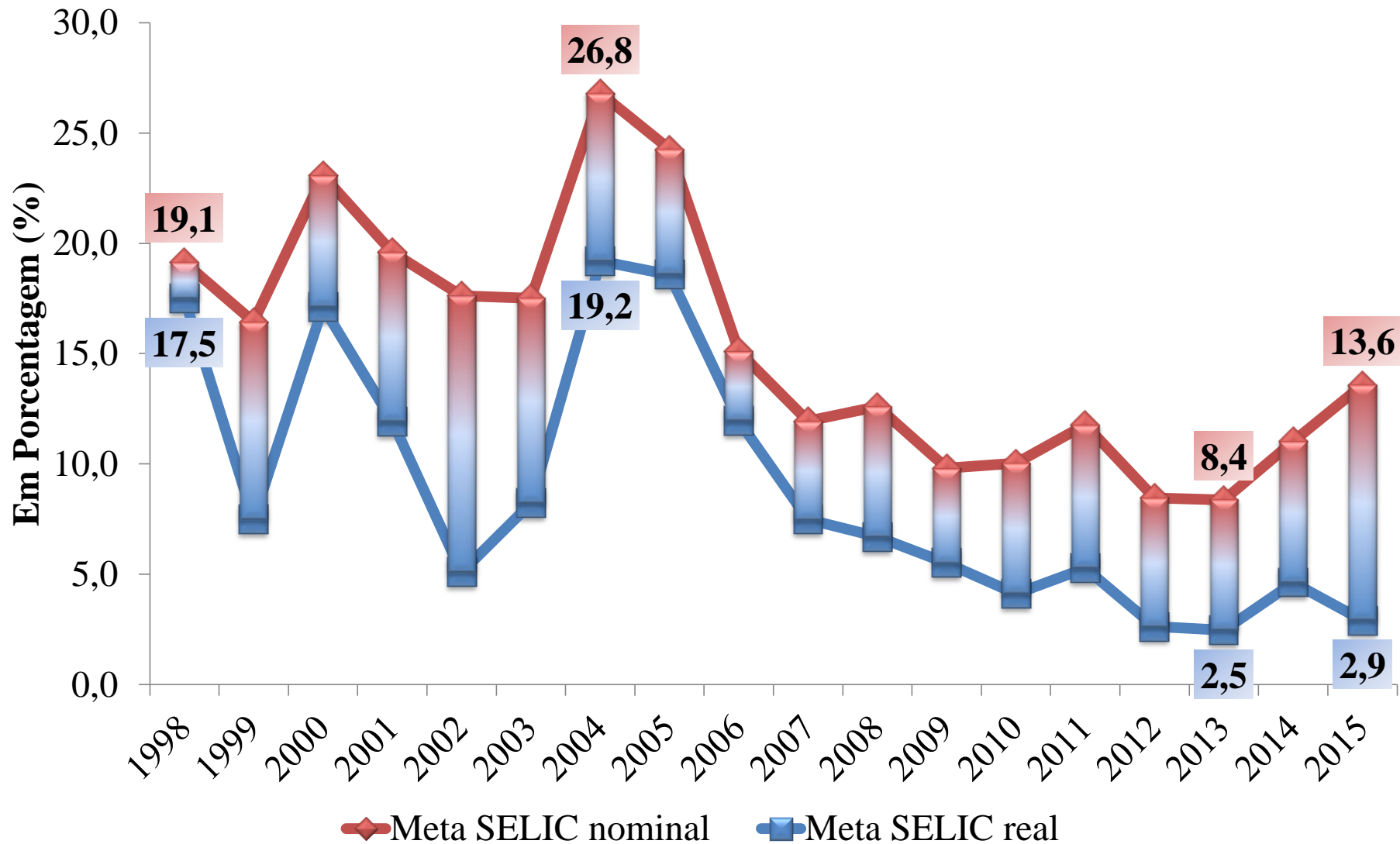
## Resultado Nominal do Setor Público entre 2002-2015



Fonte: BACEN (2016). Álgebra do Resultado Nominal:  $NFSP = (G-T) + i.B$

# 5. Juros, Inflação e Desemprego

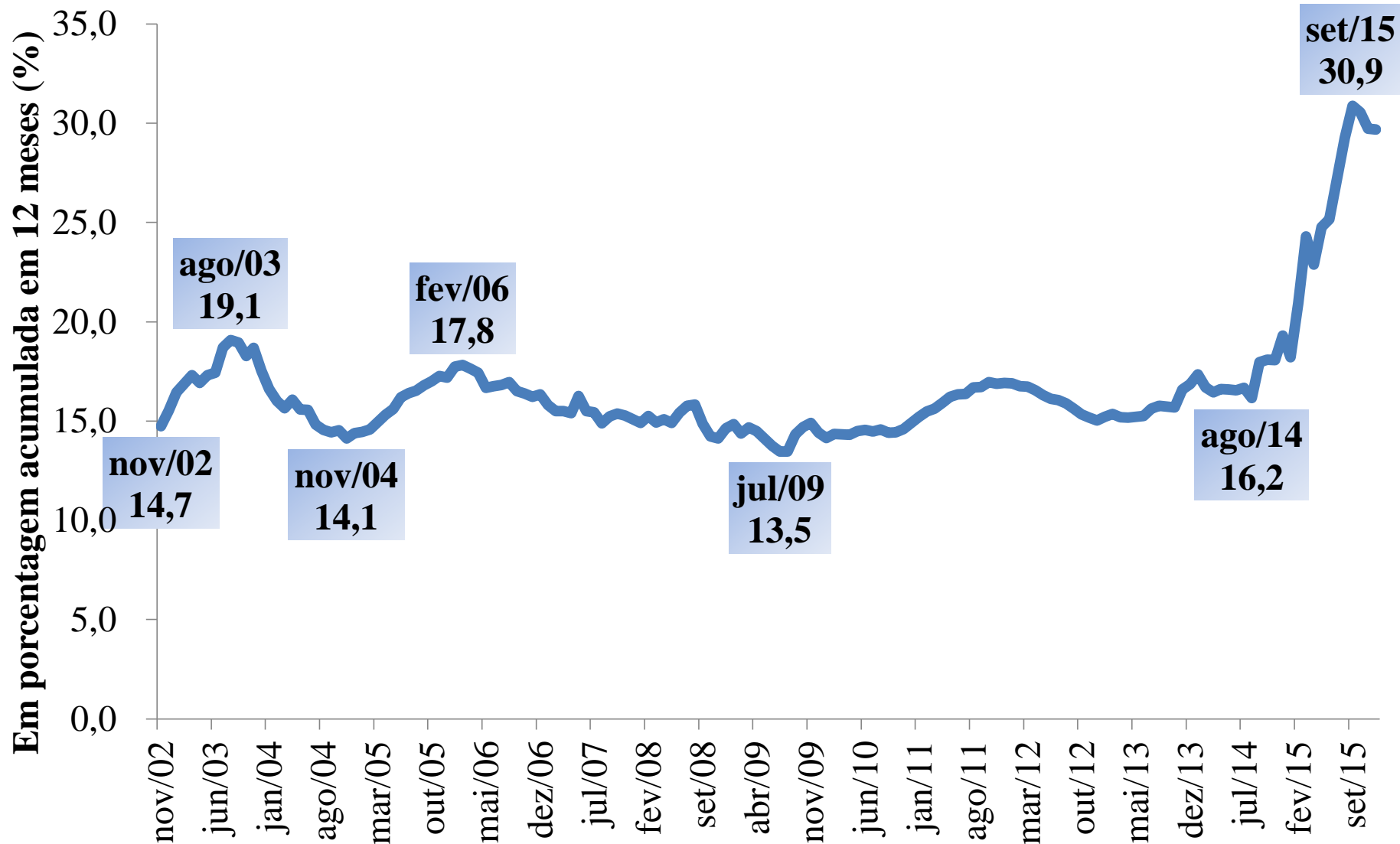
## Taxa SELIC entre 1998-2015





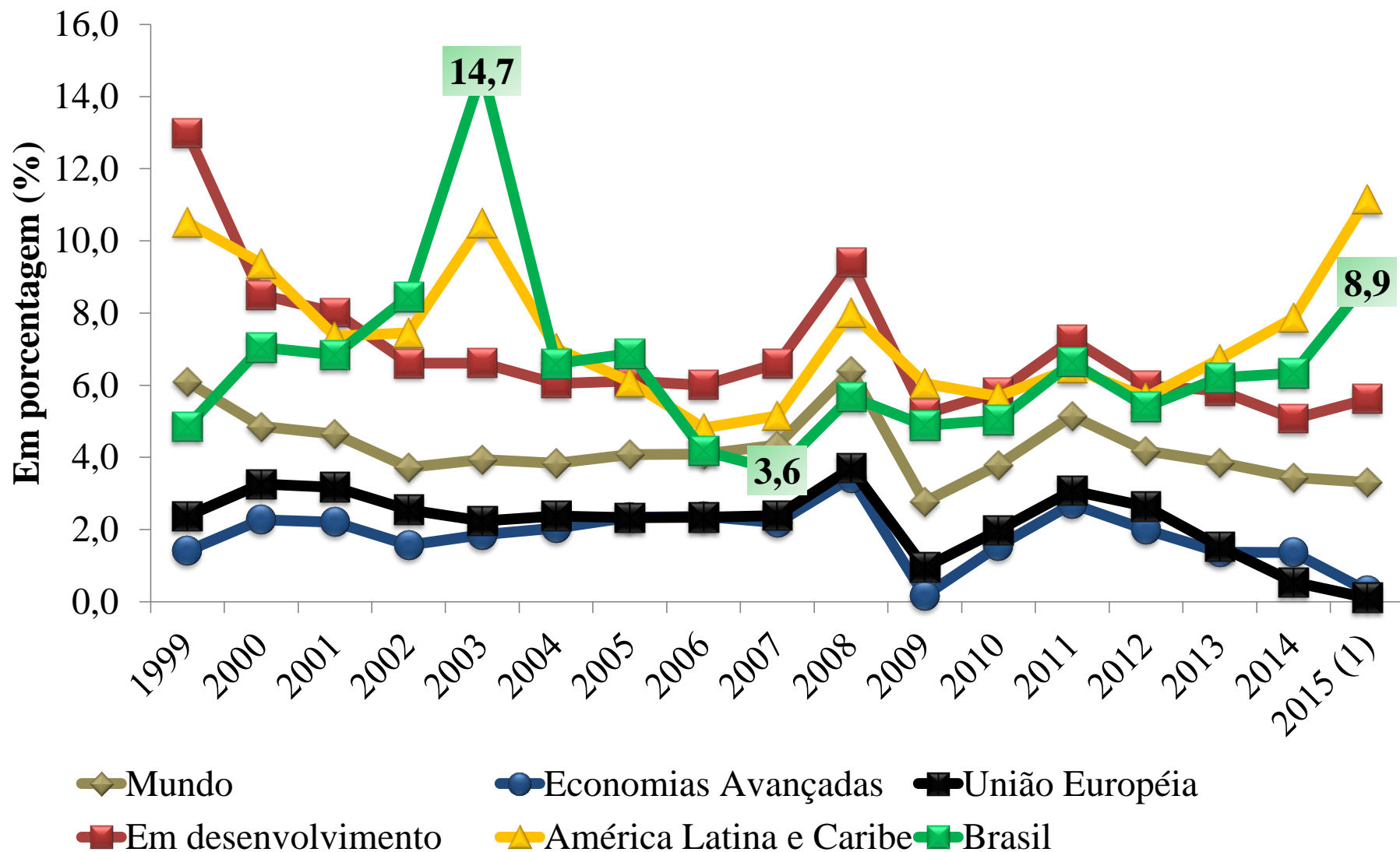
# 5. Juros, Inflação e Desemprego

## Taxa de Juros Implícita da Dívida Líquida Total entre 2002-2015



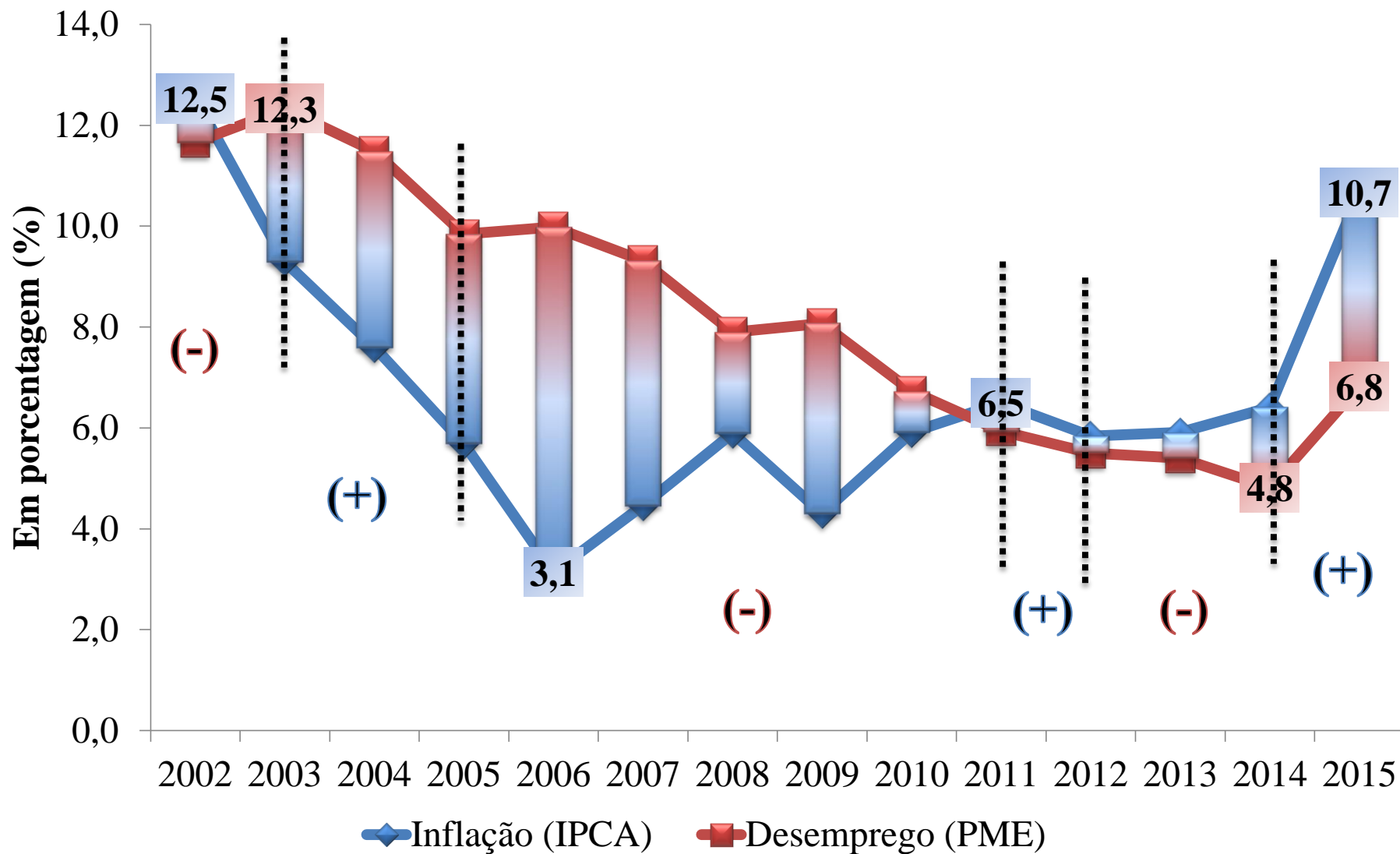
# 5. Juros, Inflação e Desemprego

## Inflação Média ao Consumidor entre 1999-2015



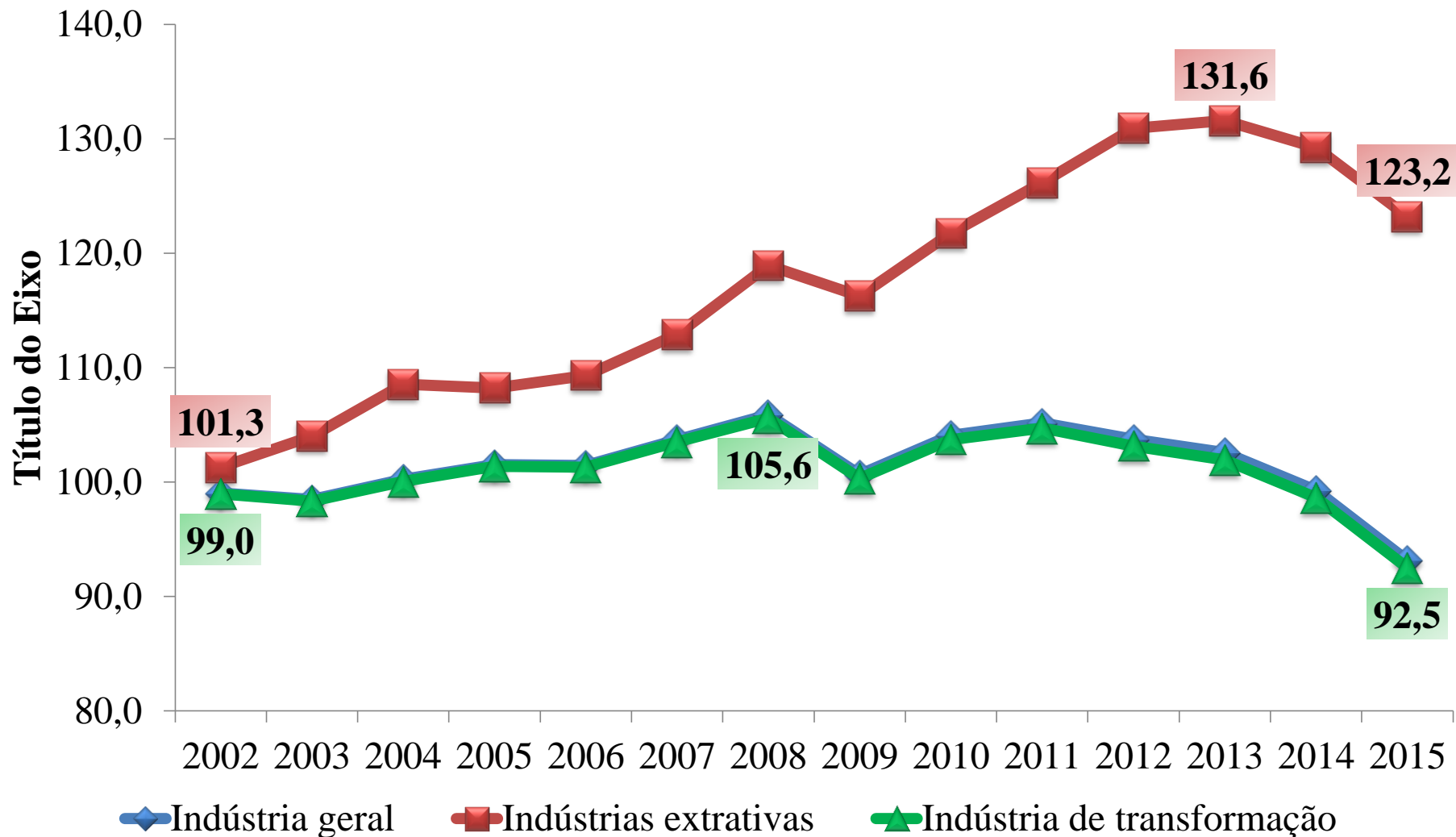
# 5. Juros, Inflação e Desemprego

## Inflação e Desemprego entre 2002-2015



# 5. Juros, Inflação e Desemprego

**Pessoal Ocupado Assalariado na Indústria entre 2002-2015 (Base: Jan/2001 = 100)**



## 6. Perspectivas do Mercado

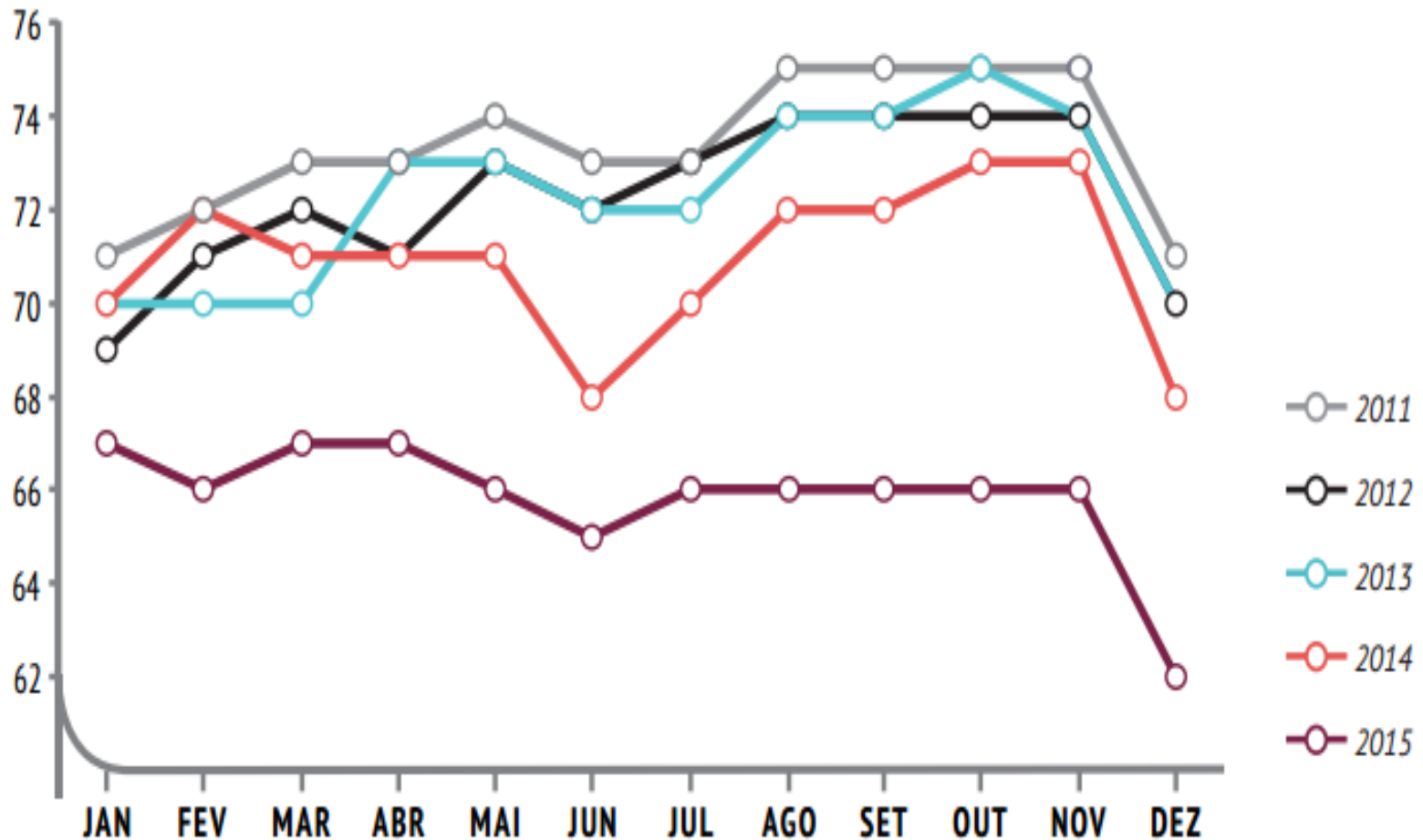
<b>Mediana - agregado</b>	<b>2016</b>	<b>2017</b>
IPCA (%)	7,61	6,00
Taxa de câmbio - fim de período (R\$/US\$)	4,38	4,40
Meta Taxa Selic - fim de período (% a.a)	14,25	12,75
Dívida Líquida do Setor Público (% PIB)	40,70	44,00
PIB (% crescimento)	-3,33	0,59
Produção Industrial (% do crescimento)	-4,20	1,50
Conta Corrente (US\$ Bilhões)	-32,10	-26,75
Balança Comercial (US\$ Bilhões)	36,10	39,30
Investimento Direto (US\$ Bilhões)	55,00	60,00
Preços Administrados (%)	7,70	5,50



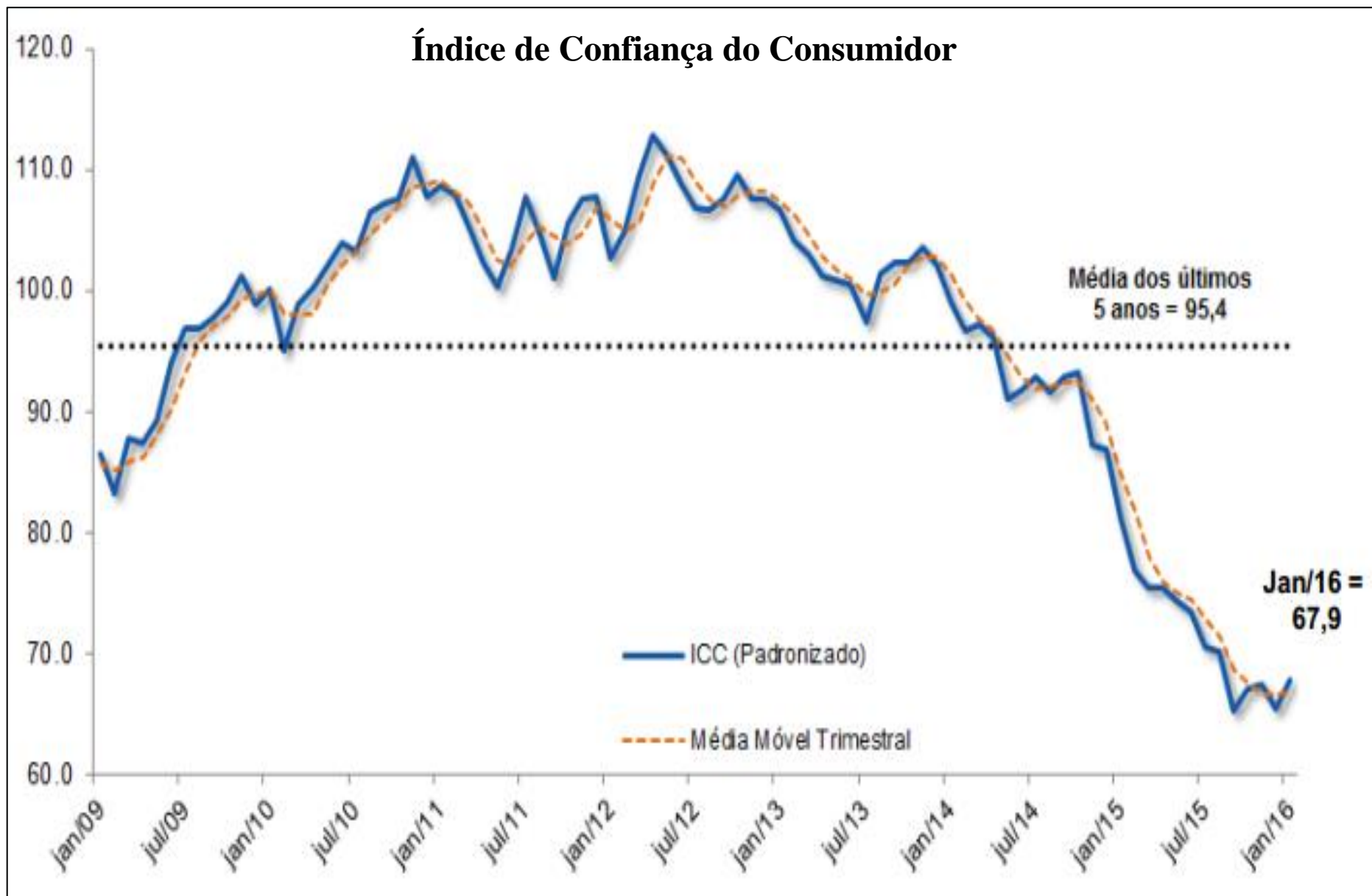
## 6. Perspectivas do Mercado

Utilização da capacidade instalada ficou muito abaixo do registrado nos anos anteriores

Utilização da capacidade instalada - percentual médio (%)

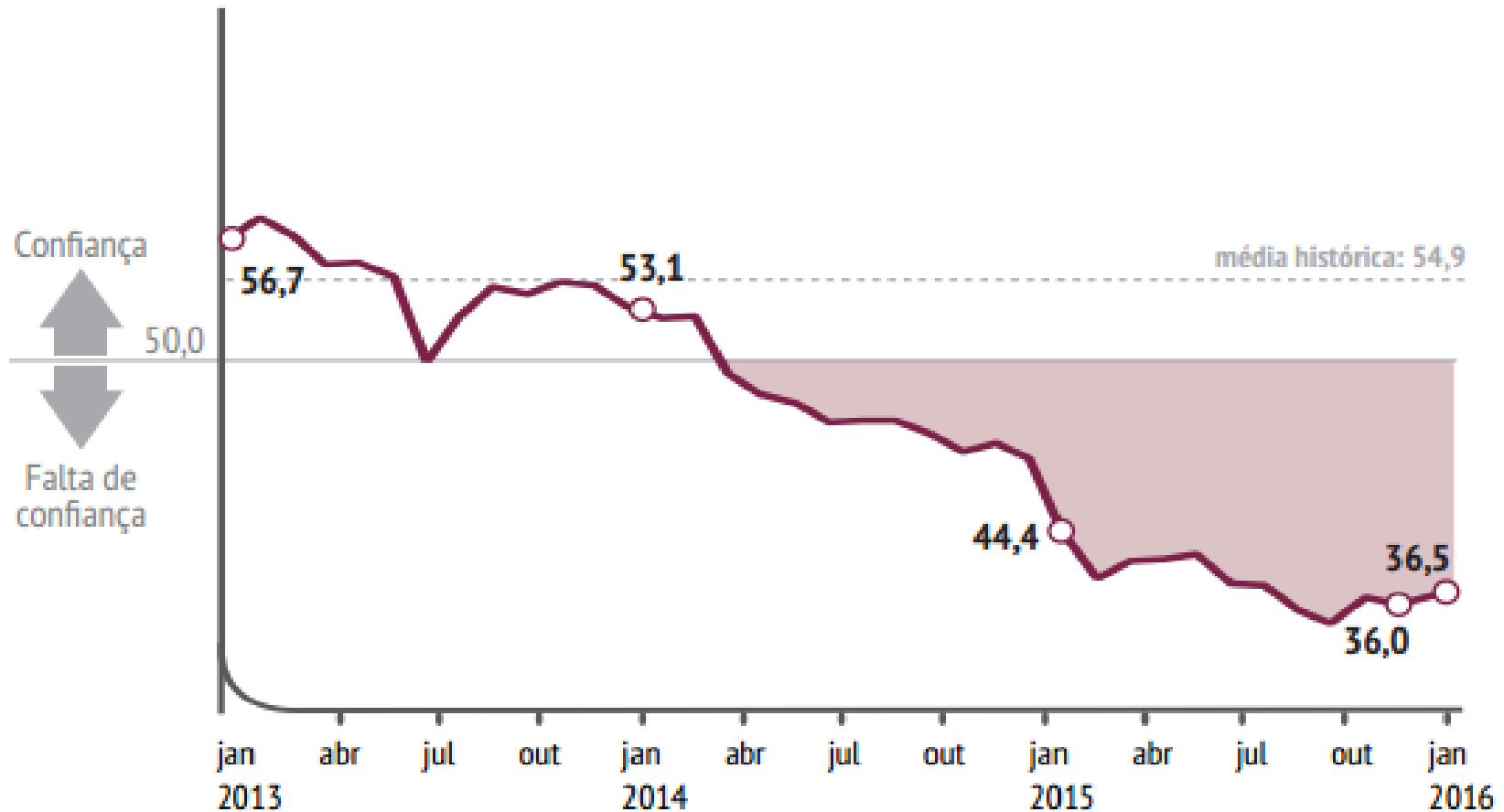


## 6. Perspectivas do Mercado



## 6. Perspectivas do Mercado

**Série histórica** Índice de Confiança do Empresário Industrial  
Índice (0 a 100 pontos)\*



\*Valores abaixo de 50 pontos indicam falta de confiança do empresário.  
Quanto mais abaixo de 50 pontos, maior e mais disseminada é a falta de confiança.

